

取扱説明書



POKETLE CLASSIC 350

この取扱説明書をよくお読みの上、正しくご使用ください。
取扱説明書はいつでも再読できるように大切に保管してください。

● 次のものは絶対に入れないでください

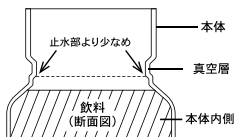
- ① ドライアイス・炭酸飲料水など
内圧が上がり、栓が開かなかつたり内容物が吹き出る等危険です。
- ② 牛乳・乳飲料・果汁・アルコールなど
そのまま放置した場合、腐敗や変質したり発酵して内容物が吹き出る、蓋が開かない等の恐れがあります。
- ③ みそ汁・スープなどの塩分濃度の高いもの
高品質のステンレスを使用していますがご使用環境により錆びの恐れがあります。
- ④ 果肉・お茶の葉など
つまり、漏れる等故障の原因となります。

■ ご使用前に■

- 品質には万全を期しておりますが、ご使用前に本品に変形や破損がないか確認してください。万が一不具合があった場合には使用しないで販売元にお問い合わせください。
- 本製品は、安全面を考慮して製造されておりますが、物理的衝撃を受けた際、破損する場合がございます。使用、保管や洗浄の際は、丁寧に取り扱いください。
- 材質の特性上、多少においのする場合がございますが、品質上問題はありません。
- 飲料物の保温・保冷以外には、絶対に使用しないでください。
- ご使用前に、柔らかいスポンジなどを使い台所用中性洗剤でよく洗ってください。
- 高温での洗浄や煮沸消毒はしないでください。
(※パッキンは煮沸消毒できます。)

▲ 使用上の注意 ▲

- 本来の用途以外に使用しないでください。
- 直火・コンロ・オープン・グリル・冷蔵庫・冷凍庫などでは使用しないでください。
- 電子レンジで加熱しないでください。火花が飛び、怪我やレンジ故障の原因になります。
- 乳幼児のそばで使用したり、手の届くところには絶対に置かないでください。
- 食器洗浄乾燥機は使用できません。変形による漏れなどの故障・変色・サビの原因になります。
- 安全のため、亀裂などの破損が生じた場合には、ただちに使用を中止してください。
- 破損した際のお取り扱い、ケガをしないように十分にご注意ください。
- 誤った使用方法に起因する損害は一切補償いたしません。
- 分解修理はしないでください。故障や事故の原因になります。
- 本品を破棄する場合は、お住いの各自治体の処理方法に従って破棄してください。
- 指定された処理方法以外で、本品を廃棄しないでください。
- 飲料の量は図の位置までとってください。
- 入れすぎると、中栓(ワンタッチ蓋)の開閉が固くなったり、中身が溢れることがあり危険です。



- ケトルなどから入れる場合は、注ぎ口を胴部にあてないでください。ボトル本体が転倒して、火傷や怪我の恐れがあります。
- 中栓(ワンタッチ蓋)を必ず装着し、蓋は確実に閉めてご使用ください。中栓にシリコンパッキンが正しく装着されているかご確認ください。内容物が漏れることがあります。
- 蓋・中栓(ワンタッチ蓋)を必ず外してから飲み物を入れてください。
- 中栓(ワンタッチ蓋)は確実に閉めてください。中栓の閉め忘れや、閉め方が不十分だと振動や衝撃により栓が緩み、飲料物が漏れる原因になります。中栓を取り付けた後は、必ず本品を傾けたりして、飲料物が漏れないことをご確認ください。その際に、流しの中などでおこない、火傷や洋服などをよごさない様に気をつけてください。
- 傾けた状態で開閉しないでください。飲料物が急激に溢れだしたりなど火傷の原因になります。
- 本体を急に傾けると、飲料物が勢いよく出て、火傷などの原因になります。

- 飲料物を入れたとき、外気温と飲料物に温度差があると、蓋と中栓(ワンタッチ蓋)に結露がでる場合があります。
- 大きな氷を入れる場合は、押し込まず小さくしてから入れてください。
- 熱い飲料物を入れた直後、本体を振らないでください。内圧が上がり、あけにくくなったり、あけた時に音がする場合があります。
- 熱い飲料物を入れ長時間放置すると、内部が減圧し、中栓(ワンタッチ蓋)があけにくくなったり、あける時に音がする場合があります。
- 中栓(ワンタッチ蓋)の開閉ボタンが固く押せないときは、無理やり押さないで一度、中栓をゆるめてください。その後、開閉ボタンを押して蓋をあけた状態で中栓を閉めなおしてください。
- 中栓(ワンタッチ蓋)を閉めるときは、本体を傾けたり揺らしたりしないでください。飲料物が溢れたり、火傷の原因になります。
- 使用中より、中栓(ワンタッチ蓋)や蓋の溝に飲料物が溜まり、閉閉時にそれが垂れる場合があります。衣服やまわりのものを汚さないように、蓋は静かに開閉してください。
- 蓋を閉めるとき、中栓(ワンタッチ蓋)に飲料物が残っている場合は拭き取ってください。残った飲料物が漏れる恐れがあります。
- 漏れたり、あふれたりすると火傷や他のものを汚す原因になりますのでお取り扱いには十分に気をつけてください。
- 飲料物を入れて持ち運ぶ際は、蓋を上にして立たせた状態で移動してください。横に倒したままの持ち運びは、飲料物が漏れる原因になります。
- 蓋をコップとして使用した後は、コップの中に水分が残らないように拭き取ってから蓋を閉じてください。蓋が確実に閉まっていることを確認してください。
- 熱いお茶などを長時間保温すると、お茶の色が変わることがあります。
- 携帯・パソコン・タブレット・カメラ等の精密機械と一緒に持ち運ぶのはお止めください。またバッグなどに入れる時は、漏れを防ぐために、本体を縦に置いてください。
- 自動車などの乗り物の走行中には使用しないでください。走行状況により飲料物がこぼれ、火傷や衣類、車内などを汚す原因になります。また、運転者の場合、運転の注意が散漫になり非常に危険ですのでお止めください。
- ストローやコンロなど、火気のそばに近づけないでください。樹脂部分に変形や変色する恐れがあります。また、本体が加熱し火傷の恐れがありますので注意してください。
- 破損の原因になりますので、落としたりぶつけたりなど強い衝撃を与えないでください。本品の変形や栓部の破損により、水漏れや保温・保冷性の低下の原因になります。
- 乳幼児の手の届くところには絶対に置かないでください。熱い飲み物が入っている場合、火傷などの恐れがあります。また、いたずらには十分に注意してください。
- パッキンは消耗品です。定期的な交換をおすすめします。汚れが目立ってきたり、ゆるくなってきたり、においが気になってきたら、製造元にお問い合わせください。

■ お手入れ方法 ■

- 本体部分は、ステンレス鋼を使用していますが、水質や不純物などにより、サビの様な赤い斑点が出る場合があります。その際には、クエン酸5gを加えた熱湯を入れ、約2時間放置し、柔らかいブラシで綺麗に洗い、十分にすすいでください。
- 食器洗浄乾燥機は使用できません。変形による漏れなどの故障・変色・サビの原因になります。
- つけ置き洗浄や、煮沸消毒はしないでください。パーツの剥がれや、変形し漏れるなど故障の原因になりますのでお避けてください。
- 塩素系漂白剤・シンナー・ベンジン・金属たわし・磨き粉・クレンジャーは使用しないでください。傷やサビの付着故障などの原因になります。
- 本品を洗った後は、すぐに水滴を拭き取りよく乾燥させてください。
- 清潔に使用していただくために、使用後はその日のうちにお手入れをしてください。
- 長時間使用しない場合は、よく洗い汚れを落とし十分に乾燥させてから保管してください。
- 他の金属製品に触れたまま保管すると、サビの原因になりますのでおやめください。



食器洗浄機
乾燥機
▲ DO NOT USE

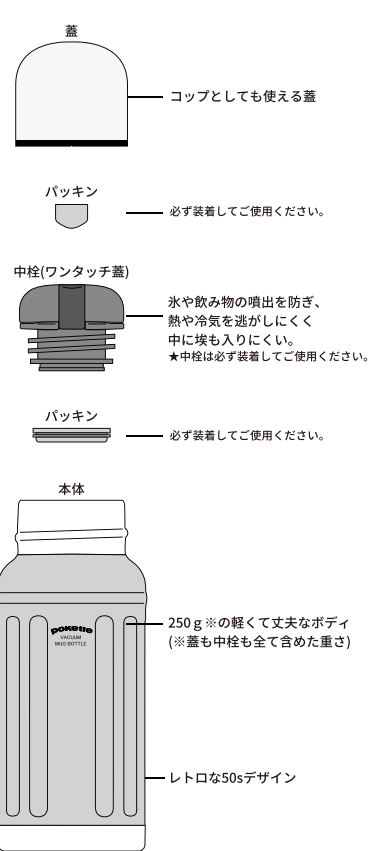


電子レンジ
▲ DO NOT USE



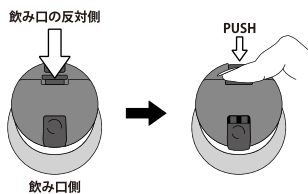
煮沸消毒
※パッキンは除く
▲ DO NOT USE

■ 商品の特徴 ■



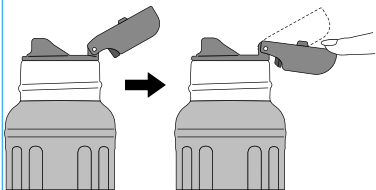
■ ワンタッチ蓋の開け方 ■

- 下図の矢印部分を手前に押し込んで蓋を開けてください。
※飲み口に残っていた水滴などが飛散することがありますので、ご注意ください。
※熱い物を入れた時、内圧により勢いよく蓋が開く場合があります。その際、音が鳴ることがありますが、製品に問題ございません。



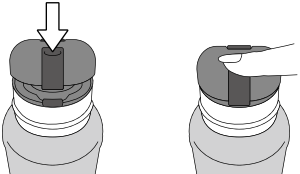
■ ワンタッチ蓋の二段階ロックの方法 ■

- ワンタッチ蓋を開けた後、さらに蓋がカチッと固定されるまで押しこんでください。



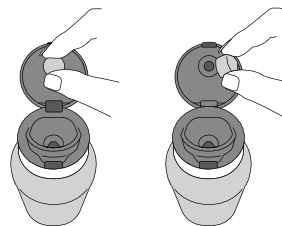
■ ワンタッチ蓋の閉め方 ■

- 下図の矢印部分(飲み口側)にある凹みを押しカチッと音がするまで蓋を閉めてください。



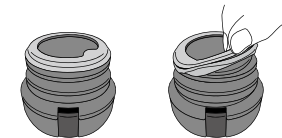
■ 中栓のパッキンのはずし方 ■

- ワンタッチ蓋をあけた状態で、パッキンを指でつまんで、引っ張るようにして取り外してください。
- お手入れはスポンジに食器用中性洗剤をつけてお洗いください。
- パッキンは煮沸消毒できます。



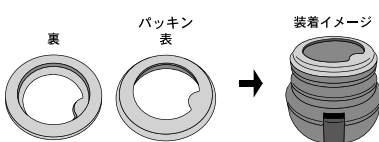
■ 中栓のパッキンのはずし方 ■

- パッキンのつまみ部分を指で掴んで、取り外してください。
- お手入れはスポンジに食器用中性洗剤をつけてお洗いください。
- パッキンは煮沸消毒できます。



■ 中栓のパッキンの取り付け方 ■

- つまみが付いている方を上にして、フタの段差に合わせて取り付けます。取り付け後は、1度必ず水漏れしないかの確認をして下さい。水漏れする場合は正しく装着されているか再度ご確認ください。



品名	ステンレス製携帯用まほうびん
実容量	0.35L
保温効力	67度以上(6時間)
保冷効力	8度以下(6時間)
材料の種類	本体 ステンレス鋼 フタ(外側) ステンレス鋼 フタ(内側) ポリプロピレン 中栓 ポリプロピレン パッキン シリコンゴム
サイズ	約φ71mm×H185mm

- 保温効力とは、室温20度±2度において95度±1度の湯を実容量分入れ、縦置きにした状態で6時間放置した場合におけるその湯の温度。
- 保冷効力とは、室温20度±2度において4度±1度の水を実容量分入れ、縦置きにした状態で6時間放置した場合におけるその水の温度。



仕様の一部を予告なしに変更することがあります。
そのため、取扱説明書のイラストなどが実際のもものと異なる場合がありますが、ご了承ください。

商品についてのお問合せ先

株式会社 DESIGN WORKS ANCIENT
京都府向日市寺戸町田 12-7
info@poketle.com

MADE IN CHINA (中国製)
DESIGNED IN KYOTO, JAPAN



【商品型番】
DWAN001